

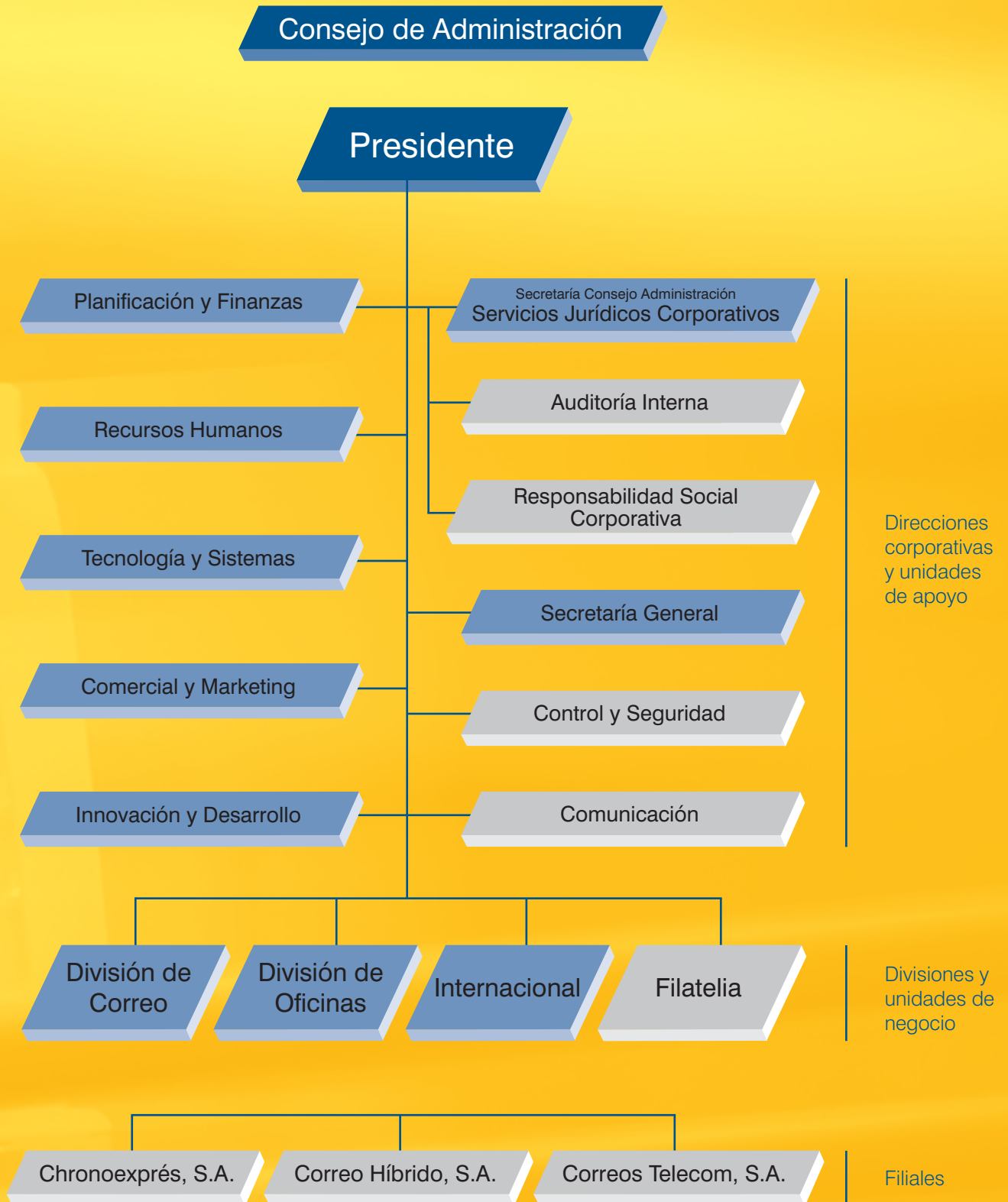
# ORGANIGRAMA DEL GRUPO CORREOS

La estructura organizativa del Grupo Correos está integrada por direcciones corporativas, unidades de apoyo, divisiones y unidades de negocio, así como por las tres filiales Chronoexpres, S.A., Correo Híbrido, S.A. y Correos Telecom, S.A.

La administración de la Sociedad Estatal Correos y Telégrafos, S.A. corresponde al Consejo de Administración, a su Presidente y a la Comisión Ejecutiva.

El Comité de Dirección es el órgano colegiado al que corresponden, con carácter general, las funciones de política, desarrollo y coordinación de todos aquellos temas de especial relevancia para la actividad de la empresa, que afecten o precisen la implicación de distintas unidades corporativas o de negocio. El Comité está integrado por el Presidente y los Directores de las siguientes unidades: Planificación y Finanzas, Recursos Humanos, Tecnología y Sistemas, Comercial y Marketing, Innovación y Desarrollo, Servicios Jurídicos Corporativos, División de Correo, División de Oficinas, Unidad Internacional y Secretaría General.





 Comité de Dirección