

Organigrama

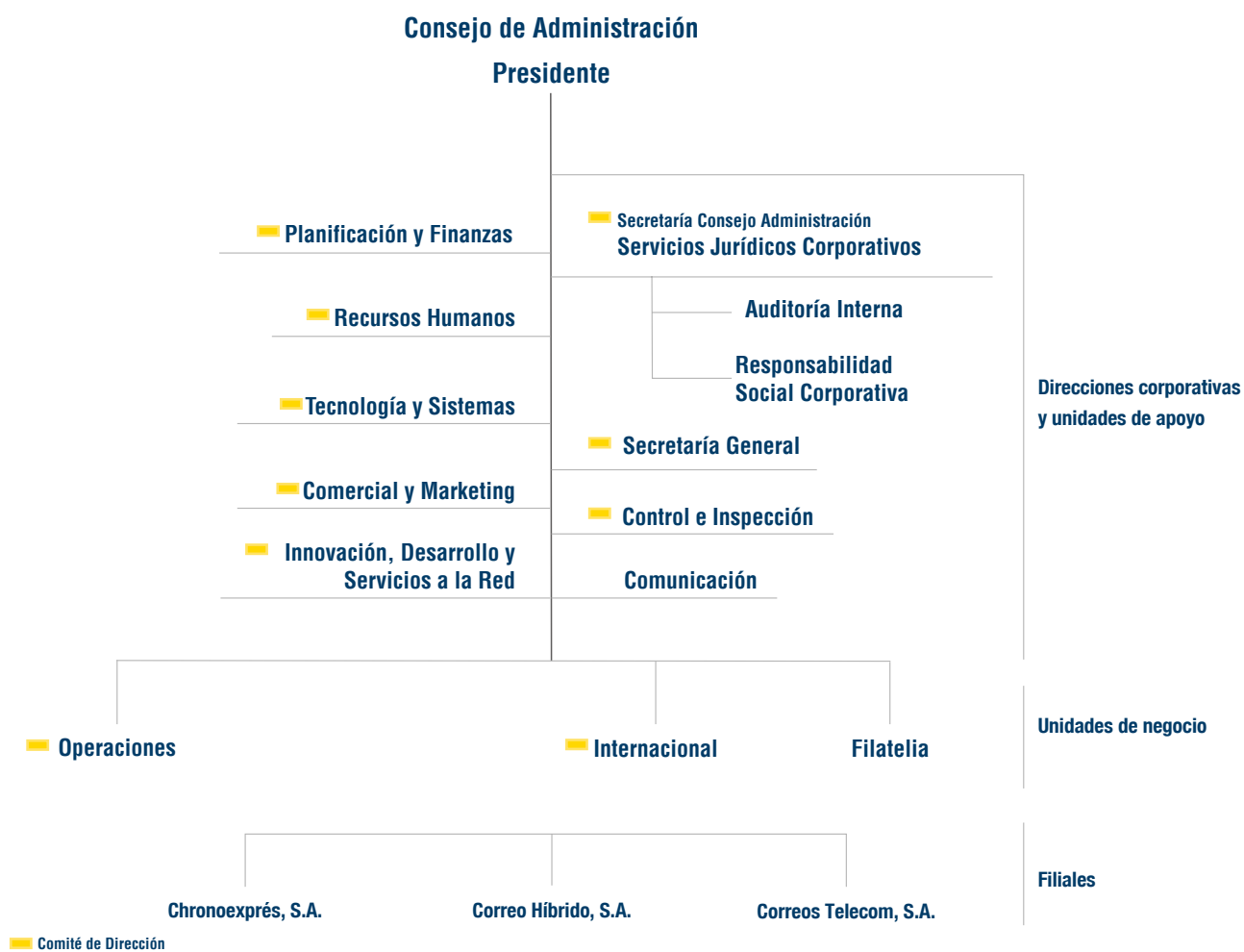
El Grupo Correos está integrado por la Sociedad Estatal Correos y Telégrafos, S.A. y las filiales Chronoexpres, S.A., Correo Híbrido, S.A. y Correos Telecom, S.A.

La gestión de la Sociedad Estatal corresponde al Consejo de Administración, al Presidente y a la Comisión Ejecutiva. Su estructura organizativa se compone de direcciones corporativas, unidades de apoyo y de negocio.

El Comité de Dirección es el órgano colegiado responsable de programar, desarrollar y coordinar

los asuntos más relevantes de la actividad empresarial que conciernen a distintas unidades corporativas o de negocio. Lo integran el Presidente y los Directores de Operaciones; Planificación y Finanzas; Recursos Humanos; Tecnología y Sistemas; Comercial y Marketing; Innovación, Desarrollo y Servicios a la Red; Servicios Jurídicos Corporativos; Control e Inspección; Unidad Internacional y Secretaría General.





A 31 de diciembre de 2009

* El 11 de febrero de 2010 Control e Inspección pasó a denominarse Auditoría e Inspección, integrándose a partir de ese momento en dicha Dirección la Unidad de Auditoría Interna

