

## El nuevo presidente de Correos presenta el primer sello en su mandato



A la izquierda, Juan Manuel Serrano, junto al artista Eduardo Arroyo.

**Correos tiene nuevo presidente,** y una semana después de haber tomado posesión de su cargo, Juan Manuel Serrano acudió a presentar el que es el primer sello de su mandato. La sala de exposiciones de la Oficina de Correos, en la plaza de Cibeles de Madrid, fue el marco escogido para la celebración del acto. Asistieron, junto a él, el artista Eduardo Arroyo –del que Correos ha dedicado un sello en

su serie ‘Arte Contemporáneo’– y otros representantes de la empresa postal. El sello recoge una de las obras del autor, de su serie artística *Parmi les peintres*, en la que los protagonistas, los pintores, van ataviados como miembros de la mafia, con el rostro indefinido cubierto con manchas de pintura, que recuerdan a mosaicos o vidrieras de colores vivos.

### En preparación las tarjetas navideñas y ‘Valores en el tiempo’

Correos, anticipándose a las Navidades, pondrá ya a la venta en octubre su colección de tarjetas navideñas de este año, un pack en sobre colector que incluye seis sobres y seis tarjetas en diseños exclusivos. De la misma forma, se está ultimando el libro *Valores en el tiempo*, el recuerdo filatélico de todo el año, con cerca de 120 páginas ilustradas y todos los sellos de España y Andorra emitidos en 2018, así como todos los matasellos de primer día de circulación.

### Más de 140.000 cartas para dar a conocer el Museo Postal

Centrándose en la localidad madrileña de Aravaca (Fuencarral-El Pardo; Pozuelo de Alarcón; y Majadahonda) –la zona de influencia del Museo Postal y Telegráfico– la Subdirección de Filatelia ha remitido a más de 140.000 buzones domiciliarios información sobre esta institución para acercarla a la sociedad y mostrar sus tesoros en forma de conocimientos del mundo postal, filatélico y de telecomunicaciones, así como de oferta cultural y de ocio didáctico.



## Participa en el concurso

¿Cuántas tarjetas postales emitió Correos en el año 2017?

\* Acude a la página 4



# Variedad de exposiciones para la Exfilna de Sevilla

**A finales de octubre**, Exfilna abrirá en Sevilla sus puertas. Un evento que contará con un gran número de stands, colecciones filatélicas y variedad de exposiciones: sellos de los diez países más turísticos y paneles ilustrados sobre otros 27 países; piezas cumbres del coleccionismo relacionadas

con Sevilla; 'La Exposición de 1929 desde el coleccionismo', que se realizó en Sevilla como hermanamiento entre España e Iberoamérica; selección de dibujos escolares remitidos por colegios sevillanos; y una muestra del Archivo General de Indias relacionada con el correo a las Indias.

## Comunicar la notoriedad de los sellos

**La empresa postal** continúa apostando por mostrar la vigencia de los sellos, mediante buzoneos en las ciudades que son objeto de emisiones filatélicas, para acercar estos efectos postales a los ciudadanos de esos entornos. Ya se han realizado en Ourense, La Puebla, Palencia, Mallorca y Castilla y León.

## La historia postal y telegráfica de los siglos XIX y XX

**En el claustro de la catedral**, y hasta el 30 de septiembre, Correos organiza en Santo Domingo de la Calzada (La Rioja) la exposición

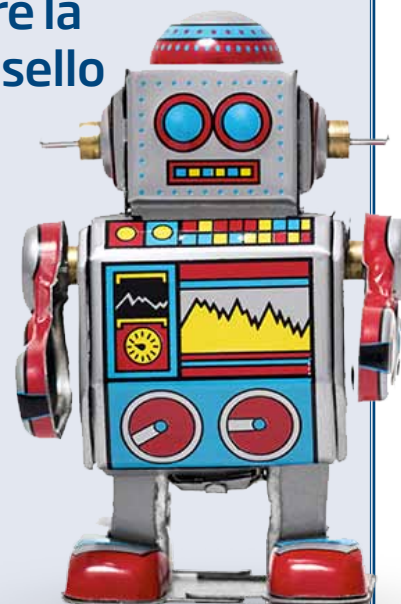
itinerante *Historia Postal y Telegráfica de los siglos XIX y XX* cuyo hilo conductor es la admisión, transporte y entrega de la correspondencia mediante la muestra de piezas originales: buzón columna

de mediados del S XX, cartas jeroglíficas, arcón para traslado de la correspondencia, bicicleta para el reparto, manipulador morse o teleimpresor de los años 50 para la transmisión de telegramas.



## Primeros datos sobre la quinta edición de Disello

**Hasta el mes de julio**, 300 personas han mandado ya sus trabajos para optar a los premios de la *V Edición del Concurso de Diseño de Sellos Disello*. Una respuesta algo superior en la categoría general, con 190 participantes, que en la juvenil, 110. Este año, Disello ha variado los premios. El ganador de la general recibirá 6.000 euros por trabajos de diseño que podrá realizar en la empresa postal, y el de la juvenil un viaje a Disneyworld Paris. En septiembre, Correos realizará una campaña de promoción



con el fin de dinamizar la participación que esta vez ha comenzado unos meses más tarde.

## Editado el libro 'Correos: su historia en nuestra vida'

**Este libro-catálogo** de las colecciones del Museo Postal no es simplemente un catálogo con las fichas técnicas de las piezas, sino que también es una obra que narra la Historia del Correo y del Telégrafo a través de sus piezas más significativas. Una edición cuidada en



textos y fotografías que repasa los apartados del Museo: Las Salas; la Historia de una carta; la pasión por el sello; la revolución del telégrafo; el teléfono, semilla del futuro; una vida, una profesión; seis carteros honorarios; tesoros de papel; oficinas de Correos, Palacios de Comunicaciones; y el futuro es hoy.

## Correos homenajea al periódico ABC

La compañía postal se suma a los homenajes que está recibiendo el periódico ABC en sus 125 años de existencia con una publicidad insertada en ese diario decano de la prensa madrileña, que, relacionada con la filatelia, recuerda esa efeméride y destaca la labor del rotativo en continuar después de más de un siglo contando la historia de España.



## Exposición filatélica por el 50 cumpleaños de Felipe VI

Hasta el 21 de diciembre puede verse la exposición *El Rey Felipe VI cumple 50 Años*. En la que a través de 24 sellos –emitidos desde 1977 y hasta 2018– se sigue la trayectoria del monarca. Además, pliegos de sellos, tarjetas postales conmemorativas, documentos filatélicos y fotografías del monarca. **Museo Postal**. De lunes a viernes de 9 a 14 h. y de 16 a 18 h.



# Sellos de España y Portugal

Tras el acuerdo entre los operadores postales de España y Portugal, se emitirán 2.000 carpetas en cada país que recogen una selección de sellos de ambos y que representa la cultura, gastronomía, arte, arquitectura, deportes o costumbres de la Península Ibérica. Manifestaciones que marcan la historia conjunta de dos pueblos con muchas características comunes. En un soporte con la forma de la Península, incluye siete



sellos de cada país, montados en filoestuches. Con textos en portugués y español, y dos palas para portada y reverso.

## Una obra con primeros sellos del siglo XIX

El servicio filatélico de Correos está trabajando en una obra de antiguos sellos emblemáticos del correo español, emitidos en el S XIX, y cuyos originales tienen un valor incalculable. *Primeros sellos del Siglo XIX* tendrá una tirada de 300 ejemplares y estará compuesta por 10 sellos, todos con valor, matasellados y de buena calidad:

- **Isabel II.** 6 cuartos negro sin dentar. 1850.
- **Reinado de Isabel II.** 4 cuartos naranja sin dentar. 1860.
- **Isabel II.** 4 cuartos azul dentado. 1866.
- **Gobierno regencia Duque de la Torre.** 50 milésimas ultramar dentado. 1870.
- **Reinado de Amadeo de**



- Saboya.** 10 céntimos ultramar dentado. 1872.
- **I República.** 10 céntimos verde dentado. 1873.
- **Reinado de Alfonso XII.** 10 céntimos azul dentado. 1875.
- **Reinado de Alfonso XII.** 10 céntimos azul dentado. 1876.
- **Alfonso XII.** 10 céntimos castaño dentado. 1979.
- **Reinado Alfonso XIII.** 15 céntimos castaño violeta dentado. 1889.

## Para guiarse en el Museo Postal

A partir de ahora, el visitante del Museo Postal y Telegráfico dispondrá de un nuevo folleto de sus colecciones, diseñado de forma original para resaltarle las piezas más significativas que puede ver en el recorrido, y con un plano de las salas para que decida cómo realizar su propia visita. Incluye además una línea cronológica de



los hitos más importantes de la Historia del Correo y del Telégrafo.



# Crossmailing con Islas Feroe

El correo español ha llegado a un acuerdo con el de las Islas Feroe para realizar un *crossmailing* conjunto que publicite sellos de cada país. El de Islas Feroe se encargarán en el próximo número de *Sellos y Mucho Más*. Posta Faroe Islands es uno de los servicios postales más pequeños del mundo, pero conocido por sus excelentes ideas, con sellos muy creativos que han obtenido reconocimiento mundial.



## Apoyo al Museo del Comic de Benavente

### Correos ha decidido

intercambiar un espacio publicitario con la revista que edita la Asociación del Museo del Comic para colaborar en el proyecto de crear un museo del cómic en Benavente e impulsado por un grupo de personas unidas por la pasión por la lectura, el arte, el dibujo, la ilustración y los tebeos, y que también supone crear una fundación abierta a profesionales de la ilustración, editoriales, librerías, etc.



## Sigue la Exposición de sellos de Andorra

En septiembre finaliza la exposición filatélica de sellos de Andorra emitidos por España durante los últimos 25 años. La muestra se celebra en el Consell General Principat D'Andorra. Con motivo del 25 aniversario de las relaciones diplomáticas España- Andorra y del 25 aniversario de la Constitución de Andorra, Correos ha querido sumarse a tal acontecimiento con esta muestra.



## Adelanto de las emisiones de sellos para el año 2019

Ya se conocen algunos de los posibles temas que cubrirán en el programa de emisiones los doce meses del próximo año: entre las efemérides, por ejemplo el 150 Aniversario de la tabla periódica de Mendeleiev, 50 aniversario de la llegada del hombre a la Luna, Centenario del Palacio de Comunicaciones, XXV Aniversario de la Casa de América o 250 Aniversario de las Reales Ordenanzas de Carlos III. También, sellos sobre Lucio Muñoz, Festival de Cine de Gijón, D'Artagnan, Museo de Bellas

Artes Bilbao, Museo Sorolla, Bicentenario Museo del Prado, Ubeda y Baeza, 125 aniversario Teatro Campoamor, Miel de Liébana, Queso Picón Bejes-Treviso, Liérganes, Covarrubias, Laguardia, Ujué o Centenario Valencia C.F. Sin olvidar los sellos de las provincias de la serie de *12 sellos, 12 meses*: Huesca, Badajoz, Valencia, Ourense, La Rioja, Guipúzcoa, Albacete, Almería, Burgos, Zaragoza, Santander y Granada. Tienes más información en el próximo número de *Sellos y Mucho Más*.

### Puedes ganar una agenda de Correos

## Nuevo Concurso: ¿Sabes cuántas tarjetas postales se emitieron en 2017?

Como en cada *newsletter* ponemos a prueba tus conocimientos filatélicos. Participa y atrévete, dinos ¿cuántas tarjetas postales emitió Correos en 2017? Las dos primeras personas que contesten acertadamente enviando la respuesta a nuestro buzón de *newsletter* ([newsletter.filatelia@correos.com](mailto:newsletter.filatelia@correos.com)) recibirán sendos premios consistentes en una agenda de Correos. Ya hay ganadores del anterior concurso que giraba alrededor de las pruebas de artista que se pusieron en circulación en 2017. José Francisco Morlesin y Evaristo Alfaro fueron los primeros que acertaron que eran 15.

**Política de Protección de Datos:** - **Responsable:** Correos, NIF: A-83052407 y domicilio social en Vía Dublín nº 7 (Campo de las Naciones) 28070 Madrid (España)  
**1º Finalidad:** Prestación del servicio objeto de contratación. **Legitimación:** Ejecución de la relación contractual. **2º Finalidad:** Comunicación a las AAPP y tribunales a solicitud legal. **Legitimación:** Cumplimiento de una obligación legal. **3º Finalidad:** Estudios estadísticos y analíticos y encuestas de satisfacción. **Legitimación:** Interés legítimo.  
- **Origen de los datos:** Datos facilitados por el usuario en la solicitud del servicio y derivados de su prestación. - **Plazo de conservación:** Durante el plazo de prescripción de las acciones una vez finalizado el servicio. 5 años para las acciones personales que no tienen plazo fijado. - **Derechos:** Puede revocar su consentimiento o ejercer sus derechos de acceso, rectificación, supresión, portabilidad, limitación al tratamiento al correo electrónico [derechos.protecciondatos.correos@correos.com](mailto:derechos.protecciondatos.correos@correos.com) o a la dirección arriba indicada. - **Más información:** Puede disponer de más información en este enlace [http://www.correos.es/ss/Satellite/site/pagina-1363201419357/sidioma=es\\_ES](http://www.correos.es/ss/Satellite/site/pagina-1363201419357/sidioma=es_ES)